

GUIDE DE LA MOBILITÉ, POUR TOUS!

Se déplacer en Haute-Saintonge

2022/23



HAUTE



SAINTONGE



RÉGION
**Nouvelle-
Aquitaine**

La Région vous transporte

La mobilité est devenue un enjeu majeur pour les territoires ruraux, dans un contexte de hausse du coût de l'énergie et de nécessité de limitation des gaz à effet de serre.

Afin que vous puissiez disposer de services adaptés à nos réalités locales, nous avons décidé de signer un partenariat avec la Région Nouvelle-Aquitaine, collectivité compétente au regard de la loi pour les transports et la mobilité en général.

La première étape de ce partenariat a été, depuis le 1^{er} septembre 2022, la prise en main par la Communauté de Communes de Haute-Saintonge du Transport à la demande, pour un service plus adapté aux besoins. Cette nouvelle approche a été réalisée avec l'objectif d'une organisation intermodale du transport, afin de permettre à chacun de se rendre à destination, en Haute-Saintonge ou ailleurs, notamment par des liaisons avec les TER et cars régionaux.

Vous trouverez dans ce guide les solutions de mobilité d'aujourd'hui pour faciliter vos déplacements, alors même que nous travaillons actuellement sur la mobilité de demain, pour accéder aisément à l'offre riche et variée de services et d'activités en Haute-Saintonge.

Avec mes meilleurs sentiments,

Claude BELOT
Président de la Communauté des communes
de la Haute-Saintonge

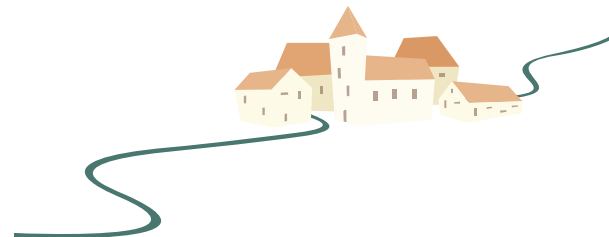
La mobilité est un axe majeur de travail pour notre territoire et nous avons l'opportunité aujourd'hui d'élaborer une stratégie efficace pour améliorer vos déplacements. Nous menons cette mission en grande proximité, avec et pour toutes les communes, afin que toutes et tous, vous trouviez dans ce guide une offre, une solution de mobilité.

Jeanne BLANC
Conseillère Départementale du canton des Trois Monts
Élue à la CDCHS déléguée à la mobilité
Maire de Cercoux

SOMMAIRE

ÉDITO	PAGE 2
LA CARTE DE LA MOBILITÉ	PAGE 4
TRANSPORT À LA DEMANDE	PAGE 5
MOBILITÉ PARTAGÉE	PAGE 10
MOBILITÉ SOLIDAIRE	PAGE 11
LES CARS RÉGIONAUX	PAGE 12
LES TRAINS	PAGE 13
DES ALTERNATIVES	PAGE 14
TITRES DE TRANSPORTS	PAGE 15

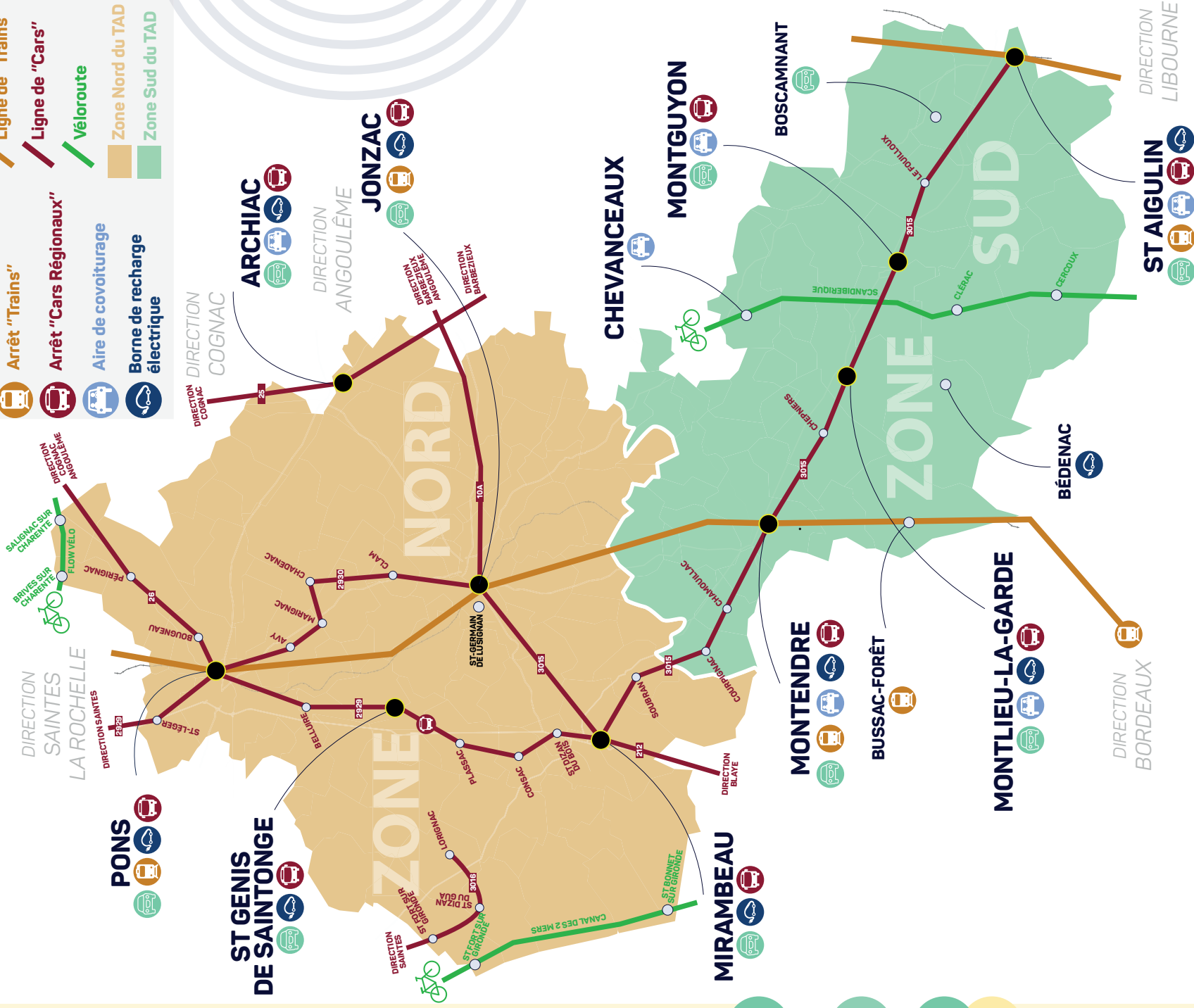
HAUTE-SAINTONGE.ORG
TRANSPORTS.NOUVELLE-AQUITAINE.FR



LA CARTE DE LA MOBILITÉ EN HAUTE-SAINTEONGE

LÉGENDE

-  Arrêt "Transport à la Demande"
-  Arrêt "Trains"
-  Arrêt "Cars Régionaux"
-  Aire de covoiturage
-  Borne de recharge électrique
-  Ligne de "Trains"
-  Ligne de "Cars"
-  Véloroute
-  Zone Nord du TAD
-  Zone Sud du TAD





TRANSPORT À LA DEMANDE



QU'EST-CE QUE C'EST ?

Un taxi vient me chercher à domicile et m'emmène au lieu de destination choisi dans la liste proposée page 8 et 9.

POUR QUI ?

Pour tous, quel que soit le motif du déplacement (sauf trajets répétés domicile-travail).

UN TARIF UNIQUE POUR TOUTES LES DESTINATIONS !

TRAJET SIMPLE	2,30 €
ALLER & RETOUR	4,10 €
TARIF SOLIDAIRE * sur présentation de la carte	0,40 €
ENFANT DE -4 ANS accompagné d'un adulte	GRATUIT
ACCOMPAGNANT d'une personne à mobilité réduite	GRATUIT

* conditions en page 15

COMMENT FAIRE ?

- 1** J'appelle au **0 970 870 870** APPEL NON SURTAXÉ au plus tard la veille de mon déplacement avant 17h00.
ou Je réserve mon déplacement sur l'application gratuite : **Transports RNA**
ou Je réserve en ligne sur le site transports.nouvelle-aquitaine.fr/transport-la-demande/reserver/charente-maritime
 - 2** Je renseigne mon nom, mes coordonnées et j'indique ma destination.
 - 3** L'opérateur m'indique l'heure prévisionnelle de départ de mon domicile. Je réserve mon retour si besoin.
 - 4** Je suis prêt à mon domicile lorsque le véhicule se présente.
 - 5** Je règle mon voyage auprès du conducteur.
- C'est parti !* Pour le retour, RDV sur le lieu initial de dépose à l'heure convenue lors de ma réservation.

RÉSERVATIONS

0 970 870 870 APPEL NON SURTAXÉ

Je réserve mon déplacement sur l'application gratuite :
Transports RNA

ou

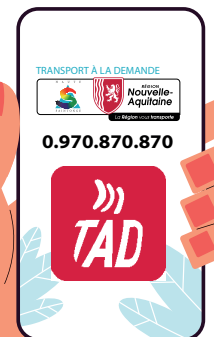
Je réserve en ligne sur le site
transports.nouvelle-aquitaine.fr/transport-la-demande/reserver/charente-maritime

27 destinations dans toute la Haute-Saintonge

Vers les villes et services

Vers les lignes TER

Vers les cars régionaux



DÉPARTS DE LA ZONE SUD, VERS...

COMMUNE DE DESTINATION	ARRÊT	HEURE D'ARRIVÉE	HEURE DE DÉPART RETOUR
MONTGUYON	Mairie Marché	Lundi 14h	Lundi 16h45
	Zone de Clairvent	Mercredi 8h45	Mercredi 12h00
MONTLIEU-LA GARDE	Av. de la République (entre n°11 et n°23)	Mardi et Jeudi 9h20 et 14h20	Mardi et Jeudi 12h et 18h30*
	Cabinet médical 2 rue du Collège		
	Zone de Milan, rte de Montendre		
MONTENDRE	Marché	Mardi et Jeudi 9h* et 14h	Mardi et Jeudi 11h30 et 18h00*
	Mairie Médiathèque		
	Gare		
BOSCAMNANT	Centre Hospitalier	Lundi 14h15 Mercredi 9h	Lundi 16h45 Mercredi 12h
JONZAC	Marché	Mercredi 14h Vendredi 6h*, 8h30*, 14h	Mercredi 17h Vendredi 11h30, 18h*, 21h*
	Gare		
	Centre Hospitalier		
	Les Antilles		
	Résidence Philippe Pôle Emploi		
	Rue du 8 mai		
Place du Château			
SAINT-AIGULIN	Gare	Mardi 6h30	Mardi 19h50

DÉPARTS DE LA ZONE NORD, VERS...

COMMUNE DE DESTINATION	ARRÊT	HEURE D'ARRIVÉE	HEURE DE DÉPART RETOUR
JONZAC	Marché	Mercredi 8h15 Vendredi 6h*, 8h*, 15h* Samedi 9h30	Mercredi et Vendredi 18h30* et 21h* Samedi 11h30
	Gare		
	Centre Hospitalier		
	Les Antilles		
	Résidence Philippe Pôle Emploi		
	Rue du 8 mai		
MIRAMBEAU	Place du Château	Jeudi et Samedi 8h45	Jeudi et Samedi 11h
	Mairie		
	Av. de la République		
ST-GENIS-DE SAINTONGE	Zone commerciale	Jeudi et Samedi 9h15	Jeudi et Samedi 11h30
	Place de la Mairie		
PONS	Champ de Foire	Mardi 8h*, 15h Jeudi 8h* et 15h Samedi 9h30	Mardi 11h30 et 18h30* Jeudi 11h30 et 18h30* Samedi 11h45
	Place de la République Maison de Santé Marché Mairie		
	France Services		
	Gare		
	Zone de Coudenne Laboratoire Grande surface		
ARCHIAC	Maison de Santé	Mercredi et Vendredi 8h30* et 14h30 Samedi 9h00	Mercredi et Vendredi 19h* Samedi 12h00

* correspondances cars régionaux, TER et Intercités vers Bordeaux et Saintes et retours
Infos complémentaires sur transports.nouvelle-aquitaine.fr/transport-la-demande/reserver/charente-maritime



MOBILITÉ PARTAGÉE



QU'EST-CE QUE C'EST ?

L'auto-stop au quotidien, en toute sécurité.

POUR QUI ?

Pour tous !



COMMENT FAIRE ?

1 Je **m'inscris gratuitement** sur le site rezopouce.fr. Si besoin, les Maisons France Services peuvent m'accompagner dans la démarche.

2 Une fois inscrit, **je peux utiliser le réseau** comme conducteur ou comme passager.

Passager

Je suis « 2.0 », je lance l'application et visualise les conducteurs autour de moi.
Je suis « vintage », je me rends à un arrêt sur le pouce avec ma fiche destination.

Conducteur

Je suis « 2.0 », avant de démarrer, je lance mon application pour voir si des autostoppeurs se rendent vers le même endroit que moi.
Je suis « vintage », sur mon trajet, je regarde aux arrêts sur le Pouce pour partager ma voiture...

À SAVOIR

Trajet court ou trajet long, pas de limitation ! Ce service vous permet de vous déplacer au sein de la Haute-Saintonge et ailleurs en Nouvelle-Aquitaine comme en France.

L'espace Rezo Covoit de l'application vous permet de vous organiser en covoiturage pour vos trajets réguliers ou ponctuels et même pour organiser des événements.

Rendez-vous sur le site : mobicoop.fr ou téléchargez l'application !

MOBILITÉ SOLIDAIRE



Pour mes déplacements liés à mon parcours de formation ou à mon activité professionnelle, des scooters sont mis à disposition.

CONTACTS

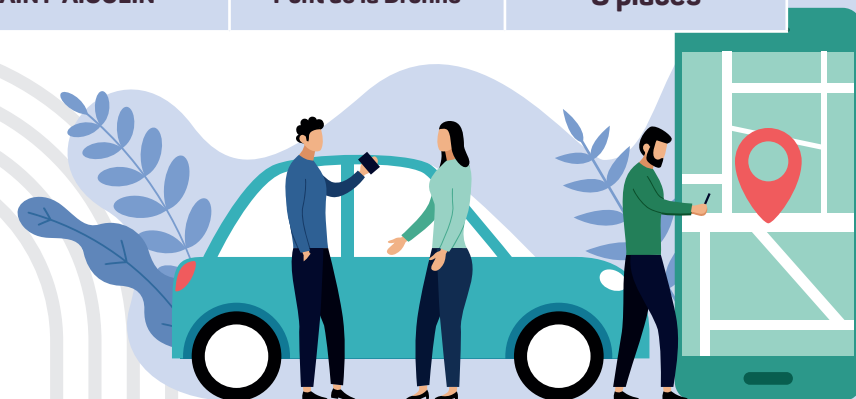
Jonzac - Maison de l'Emploi
05 46 48 58 10

Pons - Le Pont des Seugnes
05 46 94 08 17

COVOITURAGE

Ces parkings sont à votre disposition pour faciliter le covoiturage sur le territoire.

ARCHIAC	Le Tonneau 100 Route de Cognac	15 places
MONTENDRE	Boulevard de Saintonge	8 places
MONTGUYON	Parking communal de l'ancienne distillerie	10 places
MONTLIEU-LA-GARDE	Le Bourg	20 places
PONS	Échangeur autoroutier Bonnerme - Route de Royan	15 places
PONS	Rue de Coudenne	15 places
SAINT-AIGULIN	Pont de la Dronne	8 places





LES CARS RÉGIONAUX



QU'EST-CE QUE C'EST ?

Les lignes régionales de cars desservent les villes de Charente-Maritime.

POUR QUI ?

Pour tous !

Les lignes de cars régionaux à votre service en Haute-Saintonge :

- 2929 / 2930** Saintes - Pons
Jonzac - Pons
- 26** Pons - Cognac
- 10A** Jonzac - Angoulême
- 3016** Lorignac - Saintes
- 25** Cognac - Barbezieux
- 212** Jonzac - Blaye
- 3015** Saint-Aigulin - Saintes

COMMENT FAIRE ?

J'achète mon ticket :

- à bord pour les titres occasionnels
- en ligne sur : boutique17.transports.nouvelle-aquitaine.fr :

Rechargement sur carte Modalis : carte de 10 voyages, abonnement hebdo, mensuel et annuel.
Je consulte les horaires sur transports.nouvelle-aquitaine.fr

Une offre complémentaire vous est proposée avec 137 lignes scolaires accessibles à tous dans la mesure de disponibilité des places et avec un titre de transport déjà en votre possession. Pour connaître les lignes sur votre secteur, consulter : transports.nouvelle-aquitaine.fr/transports-scolaires/horaires-et-itinéraires

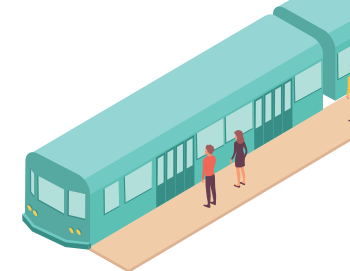


Que ce soit sur les lignes régulières de cars ou les lignes de transport scolaires, vous pouvez acheter également tous les titres de transport, sauf les abonnements annuels à partir de votre smartphone, sur l'application Ticket Modalis. Disponible sur les stores Android et iOS.

Un même ticket valable pendant 2h pour voyager ! Vous pouvez ainsi organiser votre déplacement avec le même tarif jusqu'à votre destination, quelques soit les changements que vous réalisez entre le Transport à la demande, les cars régionaux ou les bus scolaires.



LE TRAIN



Vos lignes de train en Haute-Saintonge

TER



- La Rochelle
- Saintes
- Pons
- Jonzac
- Montendre
- Bussac-Forêt
- Bordeaux

TER



- Bordeaux
- Libourne
- Coutras
- Saint-Aigulin
- Chalais
- Angoulême

INTERCITE



- La Rochelle
- Saintes
- Jonzac
- Bordeaux

GARE	SAINT AIGULIN	MONTENDRE	JONZAC	PONS	BUSSAC FORÊT
VERS BORDEAUX	2 trains matin 3 trains après-midi	3 trains matin 3 trains après-midi	4 trains matin 6 trains après-midi	3 trains matin 3 trains après-midi	1 train matin
VERS SAINTES LA ROCHELLE		2 trains matin 6 trains après-midi	4 trains matin 8 trains après-midi	4 trains matin 6 trains après-midi	1 train après midi
VERS ANGOULÊME	2 trains matin 3 trains après-midi				

Des possibilités de changement vers Cognac et Angoulême en gare de Pons et Jonzac.
Connectez-vous sur le site TER : Ter.sncf.com/nouvelle-aquitaine
Ou contactez un conseiller TER : Allo TER Nouvelle-Aquitaine au 0 800 872 872
Des connexions avec le service de **Transport à la demande**. Voir page : 6



Avec quasiment 2 départs et arrivées par heure, la gare de St Mariens, située à moins de 9km au sud de Bédénac et Bussac-Forêt est une solution pour vos déplacements vers Bordeaux.



DES ALTERNATIVES

LE COWORKING

Les espaces équipés pour travailler, seul ou à plusieurs, pour vos réunions ou vos visioconférences :

Montlieu-la-Garde

entreprenetreussir.haute-saintonge.org/co-working

Jonzac

entreprenetreussir.haute-saintonge.org/co-working

Pons - Tiers Lieux Le Point Commun
pointcommun-pons.fr



LA HAUTE-SAINTONGE À VÉLO !



Un schéma directeur Vélo est en cours de réalisation afin d'étudier les aménagements nécessaires pour développer la pratique du vélo dans les déplacements quotidiens en Haute-Saintonge.

Ce schéma est étudié en collaboration avec le département de la Charente-Maritime qui travaille sur un maillage du territoire par des voies cyclables départementales.



LES TITRES DE TRANSPORTS

LA CARTE MODALIS



Qu'est-ce que c'est ?

C'est en service dans les Cars Régionaux de Charente-Maritime sur les lignes 1 à 13 ainsi que les lignes 2537, 2538, 2929, 2930, 3011, 3015 et 3016.

- **PRATIQUE**, la carte Modalis contient les informations sur votre titre de transport (abonnements hebdo, mensuel, annuel, carte de 10 voyages) et peut-être rechargée en ligne, à bord ou en agence.
- **GRATUITE**, vous pouvez vous la procurer soit en agence soit en ligne ou par correspondance.
- **ACCESSIBLE**, sur la boutique en ligne : boutique17.transports.nouvelle-aquitaine.fr

CARTE SOLIDAIRE



Qu'est-ce que c'est ?

Le Ticket unitaire solidaire à 0,40 € est applicable sur présentation de la Carte Solidaire émise par le Conseil Régional de Nouvelle-Aquitaine (sous conditions de ressources). Cette carte Solidaire permet de voyager à tarif réduit à bord des trains, bus et cars régionaux et du Transport à la Demande. La réduction correspond à 80 % du tarif normal.

Comment faire ?

Je demande ma carte sur :
cartesolidaire-nouvelle-aquitaine.cba.fr
Renseignements par téléphone au
n° Cristal : 0969 36 89 11 (non surtaxé).

Modalis c'est aussi un site et une application pour préparer facilement vos déplacements en vous informant sur l'offre de mobilité et en vous accompagnant sur votre trajet. Il regroupe les offres de transport ainsi que les correspondances au sein des pôles d'échanges multimodaux.

HAUTE-SAINTONGE.ORG
TRANSPORTS.NOUVELLE-AQUITAINE.FR

